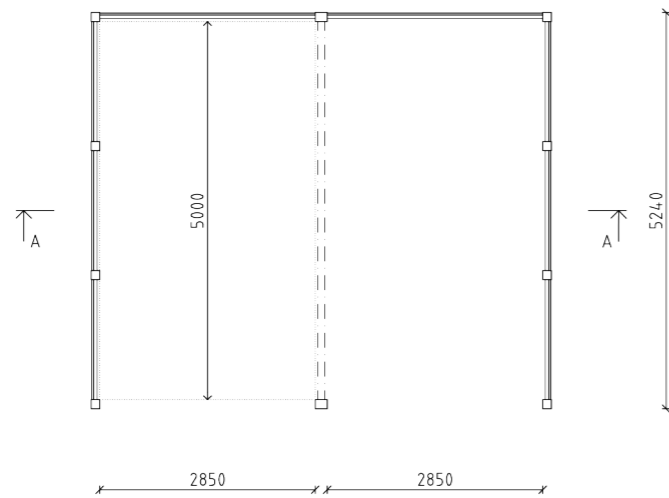


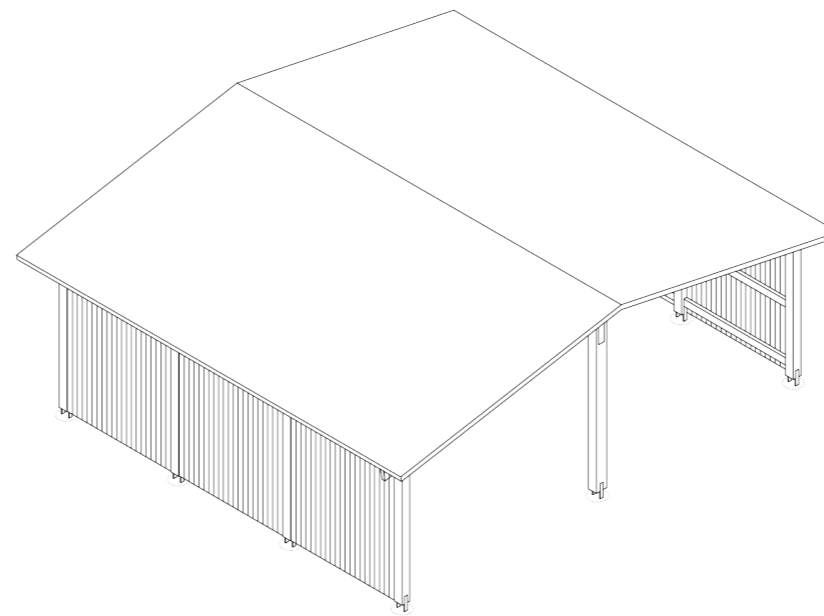
SEKTION A-A

BYA (BYGGAREA) = 32,0KVM

6084



PLAN



ISOMETRI

Bygglov.nu
© 2016 Bygglov.nu



FÖRESKRIFTER:

DENNA RITNING INGÅR I "RITNINGSARKIVET"
- EN SERIE TYPRITNINGAR UTGIVNA AV
BYGGLOV.NU

RITNINGEN FINNS TILLGÄNGLIG VIA
WWW.BYGGLOV.NU OCH FÅR ANVÄNDAS FÖR
PRIVAT BRUK.

KONSULTERA ALLTID SAKKUNNIG PERSON FÖR
DIMENSIONERING AV KONSTRUKTIONSDELAR.

FÖRKLARINGAR:

RITN. AVSER DUBBEL CARPORT.

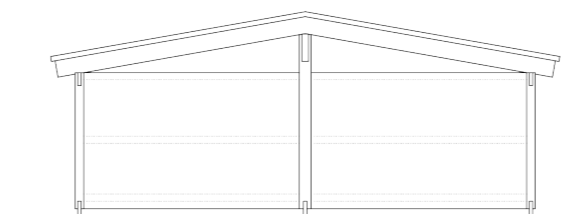
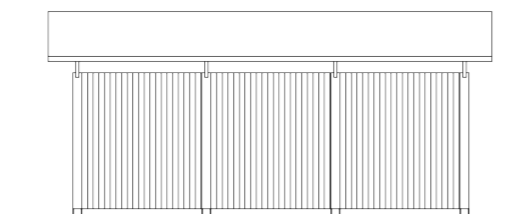
BYA (BYGGAREA) = 32,0KVM

ALLA MÅTT ANGES I MILLIMETER.

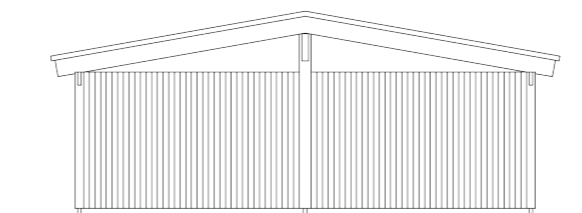
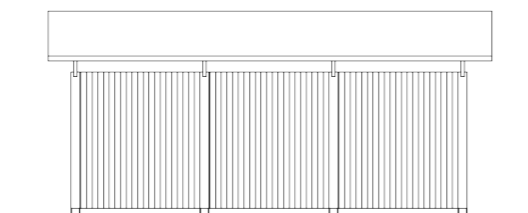
BET	ANT	ÄNDRINGEN AVSER	DATUM	SIGN
TYPRITNING				
Bygglov.nu				
BH				
A				
K				
V				
E				
L				
UPPDRAGNR	RITAD/KONSTR AV	HANDELAGGARE		
DATUM	ANSVARIG			
Typritning från Bygglov.nu Dubbel carport Sammansatt ritn., planer och isometri				
SKALA 1:50 (A1) 1:100 (A3)	NUMMER A-40-0-001	BET		

HÄNVISNINGAR:
RITN. A-40-0-001

FÖRKLARINGAR:
ALLA MÅTT ANGES I MILLIMETER.



FASADER



Bygglov.nu
© 2016 Bygglov.nu



BET	ANT	ÄNDRINGEN AVSER	DATUM	SIGN
TYPRITNING				
Bygglov.nu				
BH				
A				
K				
V				
E				
L				
UPPDRAGNR	1	RITAD/KONSTR AV		HANDLÄGGARE
DATUM		ANSVARIG		
Typritning från Bygglov.nu Dubbel carport Fasader				
SKALA 1:50 (A1) 1:100 (A3)		NUMMER A-40-3-001		BET